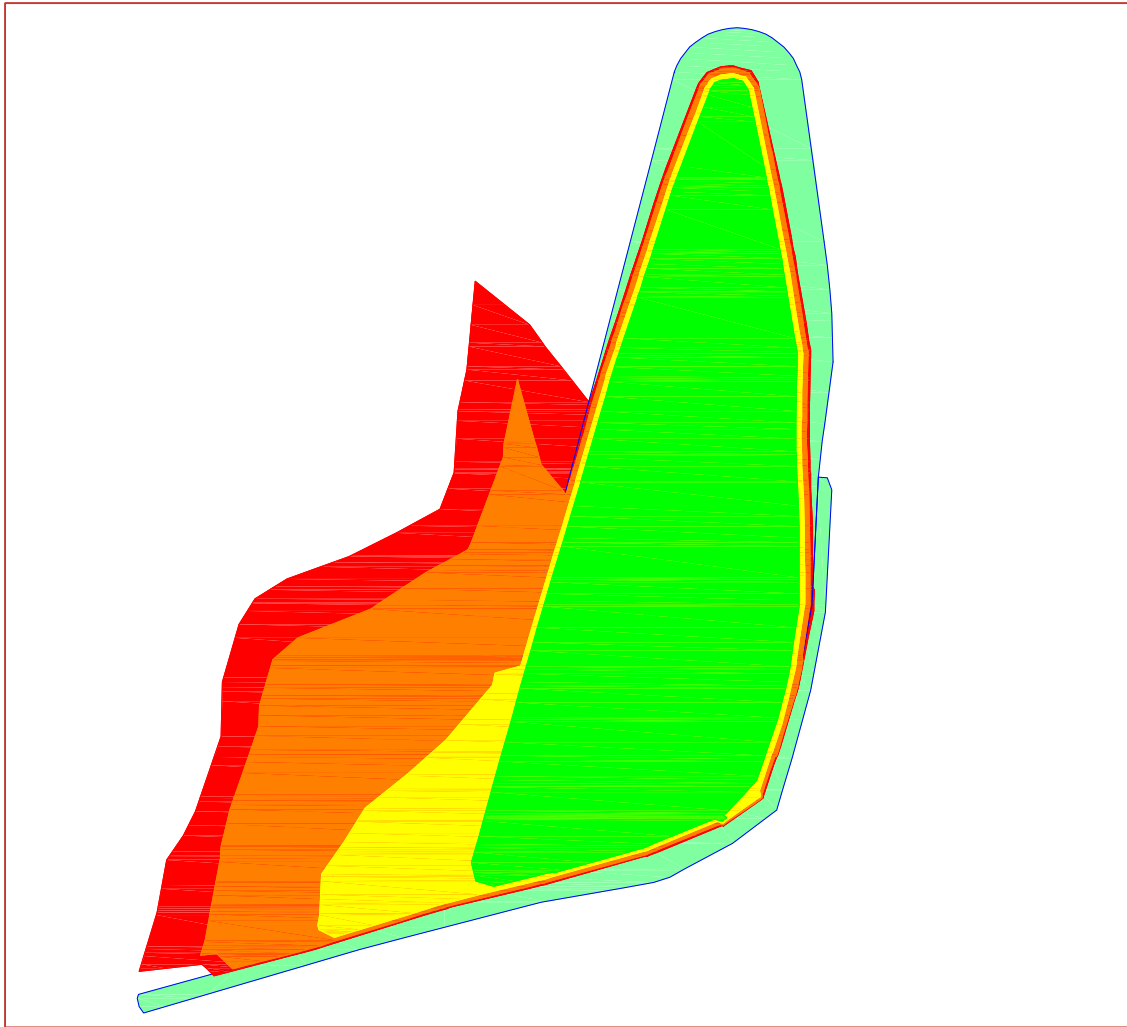




SYNDICAT MIXTE DU BASSIN VERSANT DE L'ANDELLE
 -
AMENAGEMENTS HYDRAULIQUE DES SOUS BASSINS VERSANTS DE LA VALLEE ECUREE ET DES MARETTES
 -
PLANCHE N°21 – COURBES DE REMPLISSAGE MAR 02 BASSIN TAMPON



MAR 02 Bassin tampon
 Bassins versants de la vallée Ecurées et des Marettes



Cote fond temporaire 146,50 NGF
 Cote surverse 147,80 NGF
 Débit de fuite 25 l/s

Volume de retenue		
Z	Profondeur	Volume
146,50	0,00	0 m ³
146,60	0,10	40 m ³
146,70	0,20	125 m ³
146,80	0,30	250 m ³
146,90	0,40	410 m ³
147,00	0,50	575 m ³
147,10	0,60	750 m ³
147,20	0,70	925 m ³
147,30	0,80	1110 m ³
147,40	0,90	1300 m ³
147,50	1,00	1510 m ³
147,60	1,10	1760 m ³
147,70	1,20	2060 m ³
147,80	1,30	2300 m ³

50%
70%
90%
100%

